

# 図書館の郷土資料

平成21年5月8日  
人文学部文化遺産実習(歴史学)



1. 収集 購入する  
寄贈を受ける
2. 保存 適切な環境で保管する  
修復する
3. 利用 茨城大学学術情報局図書館貴重資料  
利用要項 (平成20年3月4日制定)  
教育(授業)の教材・研究対象として使う  
公開(展示)・研究発表する。
4. 郷土資料と他県の市町村資料を利用する。

## 1 収集

- 藤田東湖の書幅



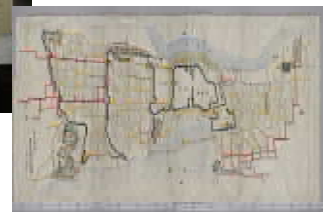
・不二講資料



- 水戸下町絵図

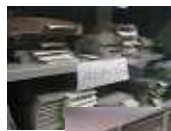


・水府家御屋敷割図



## 2-1 保存 適切な環境

- ・紫外線防止
- ・中性紙箱
- ・防虫
- ・平置き



## 2-2 保存 修復

- ・徳川斉昭の書簡

before



after



### 3-1 利用 授業で、研究の対象として。

- 大高氏記録
- 石神組御用留



### 3-2 利用 展示、公開

- 「石神組御用留」の世界
- 特別展「幕末日本と徳川斉昭」  
(雲霓機纂を県立歴史館へ貸出)



## 地域連携プロジェクト

歩いてみる「江戸時代の水戸」

- 教育と観光の活性化プロジェクト -

- 古地図と歩こう！水戸の城下町マップ-Walking to Historic sites- を作成
- タウンウォッチングを実施



## 4. 郷土資料と他県の市町村資料

- 書庫の利用



## おわり

茨城大学図書館HP - 地域連携・郷土資料  
<http://www.lib.ibaraki.ac.jp/cooperation.html>

茨城大学図書館キャラクター  
 わらぶと君