

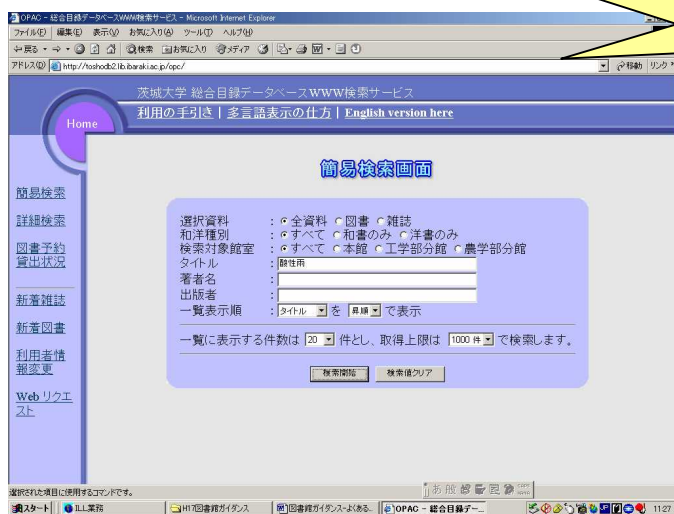
農学部新 2 年生 図書館ガイダンス

授業や研究のための資料を探す。 = OPAC (オーパック) を検索しよう。

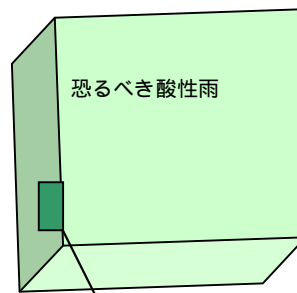
<http://toshodb2.lib.ibaraki.ac.jp/opc/>

図書館の蔵書検索をして図書館に配架してある図書は直接書架で利用します。研究室の図書は、教官が利用していない時借用することができます。

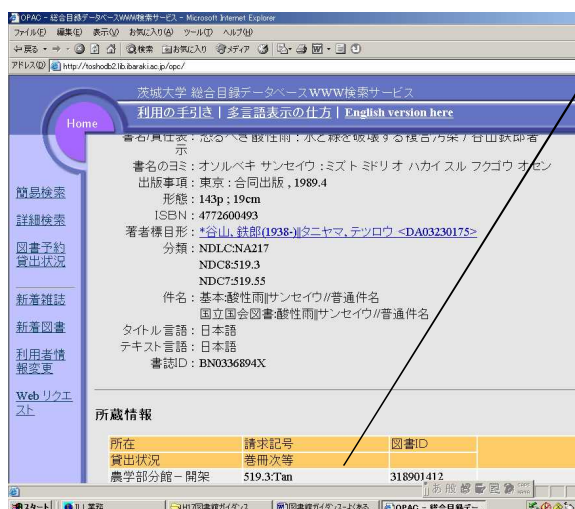
検索画面



Point1 : OPAC を検索して
全学の資料を利用しよう。



検索結果



例：
「農学部分館-開架 519.3 : Tan 」
2F 開架図書のパール番号 519.3、
Tan にあります。

- * 資料は主題（テーマ）や内容を数字で表示し、数字の順に配架しています。
- * 雑誌は M40 など M で表示しています。

農分館（=雑誌）
1F（1980 年以前）
2F（1981 年以後）

書庫 1F
岩波・参考 2F

グループで学習する。

事務室奥にグループ学習室を設置しました。利用申し込みはカウンターで。
利用の予約も受付けています。
学習室は5名から7名程度が利用可能です。
飲み物もOK。

Point2 : レポートは
みんなでやれば楽々。

図書を買ってもらおう。

カウンター前の「学生図書リクエスト箱」で受付けています。
利用者のリクエストに応じて、学生の学習、研究に役立つ図書を収集しています。

Point3 : 必要な図書を図書館
で買ってもらおう。

これからの図書館ガイダンスに参加しよう。

図書館から学習、研究に役立つ情報を
案内します。電子ジャーナル、文献複写など、
次回のガイダンスをお楽しみに。

Point4 :
図書館を気軽に利用しよう。
職員に何でも質問しよう。

図書館マメ知識

蔵書 85,124 冊 (H.17.5)
面積 1,160 m²
座席 76 席
奉仕対象 (おもに学生) 880 人
入館者 49,611 人 / 年