

ちょっとのぞいてみようか？



図書館探検

玄関



館内は禁煙です。携帯通話も×！

玄関ロビー



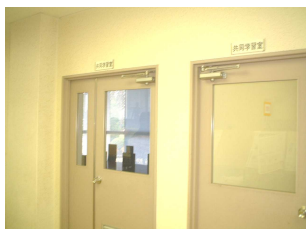
• その日の新聞が読めます！

学習室



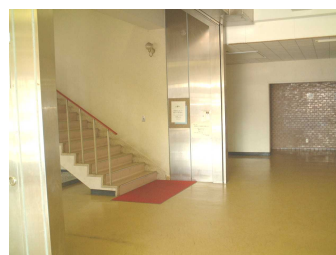
- 自由に学習ができます！
- 奥にAV室(視聴覚室)があります！

共同学習室



- みんなでゼミ等の勉強をしたいときに使える部屋です。
- 2Fメインカウンターで申込、鍵をもらって利用する！

2Fへの階段を探せ！



• 本があるのは2Fです。

ゲートを入れ！



- 右側通行です！入るのには何も不要です。

メインカウンター



- 利用登録からどうぞ、
- ここが図書館の中心、わからないことは何でも相談してください！

自動貸出装置



- 「セルフ貸出」機 便利です！

OPACコーナー



- OPAC(蔵書目録DB)検索はここで自由にできます！
- Nacsis-Webcat、新聞記事検索もこのコーナーで利用できる！

教育用パソコン30台



- 総合情報処理センターで自分のパスワードをもらって来てから！

視聴覚資料コーナー



- ビデオなどが見られます！

雑誌コーナー

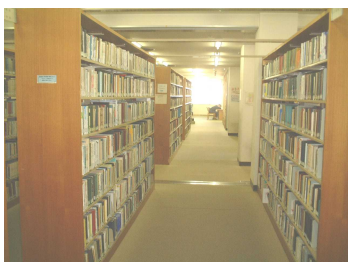


参考図書コーナー



- 辞典など「調べるための本」コーナーです！
- この本は館内利用のみです。

開架図書



- 本がたくさん！自由に見てください！

2F教養教育図書コーナー



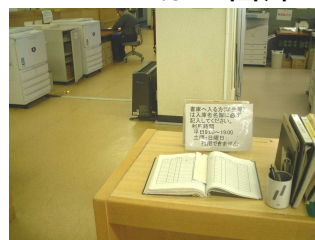
岩波新書、英文多読のGraded Readerはここ！

3F閲覧室



3Fは閲覧席だけです。

メインカウンターに戻って・
ここから書庫へ



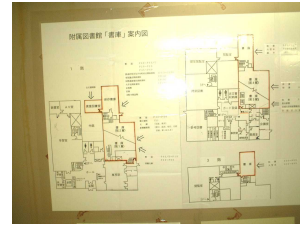
入庫の手続きを忘れずに！

いよいよ本の迷宮へ！

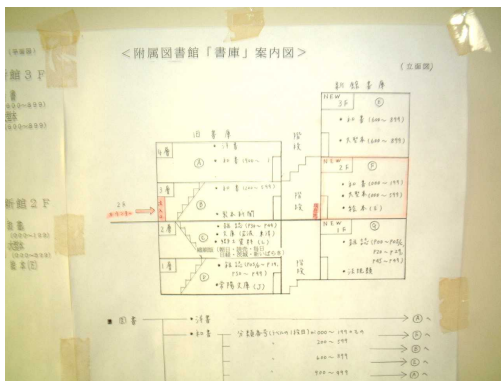


書庫の入口

迷宮の地図を見つけよ！



入口扉の書庫案内図を良く見て、自分の行く先が分からなかったら、カウンターの人に聞け！



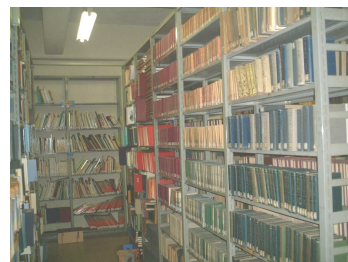
書庫(積層3層)和書



書庫(積層4層)洋書



書庫(新館2F)和書

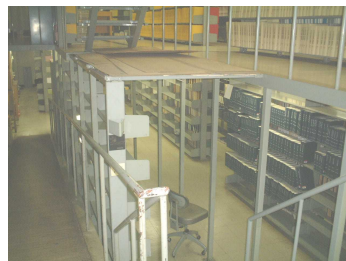


書庫(新館1F保存書庫)



集密書架といえます！

書庫(積層1層及び2層)



製本雑誌があります！

書庫(積層2層)



製本雑誌・新聞縮刷版

書庫(積層2層)



郷土資料はまとめてここにある！

迷宮は終わり



おつかれさまでした！
宝の山はあったかな？

館内コピー機(カウンター横)



- 1 申込書を書く
- 2 自分でコピーをする(コイン、または生協カード)
- 3 著作権を遵守する = 図書館の資料しかコピーできない！ 自分のノート等は不可です！

では図書館でお会いしましょう！

スタッフ
図書館学術情報係
でした。