

図書館ガイダンス

- 「よくある質問」にお答えします。 -

1. 水戸（本館）から図書を借りることができますか。

借りることができます。茨城大学蔵書検索（以下、OPAC オーパック）で所蔵を確認し、ISBN や図書 ID を記入してお申込みください。農学部カウンターで貸出・返却することができます。同様に工学部や茨城県立図書館（水戸市）の図書も利用することができます。無料です。

茨城大学蔵書検索 OPAC <http://toshodb2.lib.ibaraki.ac.jp/opac/>

茨城県立図書館蔵書検索 <http://www.lib.pref.ibaraki.jp/opac/index.html>

Point1 : OPAC を検索して
全学の資料を利用しよう。

2. 図書の予約ができますか。

OPAC から予約ができます。図書が返却されたら、係から連絡いたします。OPAC からの予約は、利用者情報変更でパスワード（初回の利用時のみ）の設定をしてからご利用ください。設定の際に必要な利用者 ID はカウンターでお知らせします。

The screenshot shows a web browser window displaying the OPAC search results for a book. The book details include the title '新編 日本書紀 卷之六', author '日本書紀 撰', and publisher '講談社, 1996'. The ISBN is 4470147X. The callouts point to the '利用者情報変更' button on the left, the ISBN field, the '図書 ID' field (which contains '31900545'), and the '予約' (Reserve) button at the bottom right.

所蔵情報	請求記号	図書ID
所在地	農学部	31900545
貸出状況	貸出済	
書架番号	433.3.M6	
貸出中	(20030619)	

3. 図書館で買ってほしい本があるのですが、どうやって申し込んだらいいですか。

カウンター横にある学生図書リクエスト用紙でお申込みください。カウンター、またはカウンター前の「学生図書リクエスト箱」で受付けています。

平成 17 年は 4 月より 25 件の申し込みがあり、16 冊（本館所蔵あり等を除く）を購入いたしました。当館の大切な資料として所蔵し、多くの利用者へ提供することができました。学生の研究、学習に役立つ図書を収集します。

Point2：必要な図書を図書館
で買ってもらう。

4. この本が図書館にありますか。

農学部、学内の所蔵を検索し、図書館に配架してある図書は直接書架で利用します。研究室所蔵の図書は、教員研究室で利用します。教官が利用していない時は、借用することもできます。

農学部、学内の所蔵を調べる - OPAC <http://toshodb2.lib.ibaraki.ac.jp/opc/>

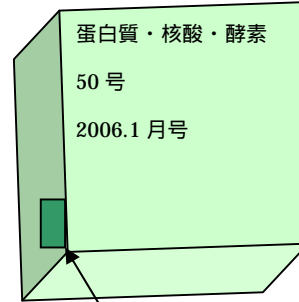
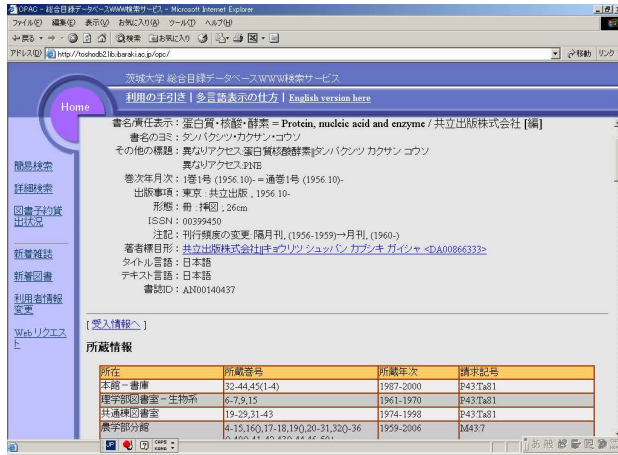
出版事項：東京 培風館，1983.9
形態：v. 273p. 22cm
ISBN：4563038628
注記：参考書 p265-266
著者標目形：木村, 光(1936-)|キムラ, アキラ-<DA00828052>
分類：ND.C8.588.51
NDL.CFC25
件名：基本食品|シヨクシン|個人名以外
基本微生物|セイブツ|個人名以外
タイトル言語：日本語
テキスト言語：日本語
書誌ID：BN02777863

所在	請求記号	図書ID
貸出状況	巻次等	
本館-開架	588.5ho	119207475
貸出可		
農学部分館-開架	588.5Sho	318801620
貸出可		

「農学部分館-開架 貸出可」
2F 開架図書にあります。
「農学部分館-書庫 貸出可」
1F 書庫にあります。
自由に出入りできます。

5. 雑誌の配架場所がよくわかりません。

O P A C 検索をして雑誌の住所（ラベルの番号）を確認してから利用します。2F に左から M00 ~ M99 へラベル順に配架してあります。

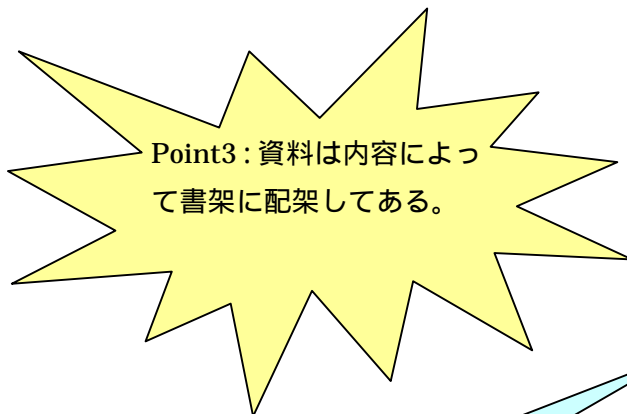


ラベル番号

拡大

農 学 部 分 館	4-15,16(),17-18,19(),20-31,32()-36(),40(),41-42,43(),44,46-50+	1959-2006	M43:7

1980年以前は1F書庫



農学部が所蔵する資料のおもな分野

- 日本十進分類法
- 333 経済
 - 400 自然科学
 - 430 化学
 - 470 植物学
 - 480 動物学
 - 490 医学、薬学
 - 510 建設工学、
土木工学（環境）
 - 610 農業
 - 620 園芸
 - 640 畜産業、獣医学
 - 650 林業

6. 1週間前の新聞が見たいのですが。

現在、朝日新聞・茨城新聞・日本農業新聞など10種類をそろえています。時間の経過とともに配架場所が異なります。

	配架場所
当日	ブラウジングコーナー
当月	1F 書庫入り口
半年分	1F 書庫左奥
過去分 (朝日新聞縮刷版 1955-2005)	1F 書庫右奥

7. 論文のコピーがほしいのですが。

他大学から論文コピーを取寄せることができます。コピー代(1枚50円程度)と郵送料など実費負担になります。

論文が掲載してある雑誌が茨城大学に所蔵していないことを確かめましょう。

茨城大学蔵書検索 OPAC <http://toshodb2.lib.ibaraki.ac.jp/opc/>

電子ジャーナルの所蔵も確かめましょう。

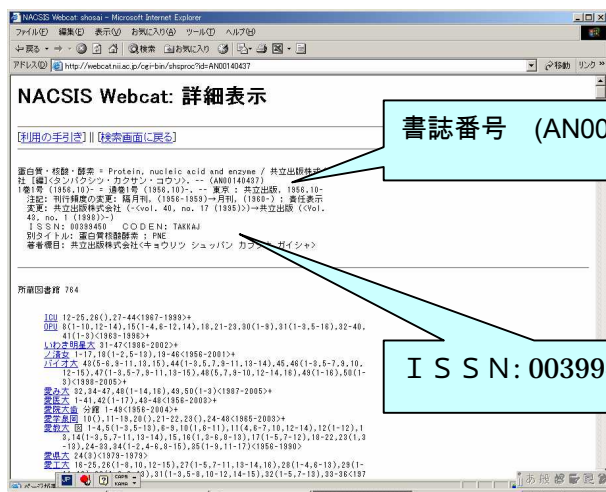
電子ジャーナルリスト <http://www.lib.ibaraki.ac.jp/oj/e-journals.html>

全国大学図書館にあれば、論文コピーを取寄せることができます。

雑誌の書誌番号や ISSN を調べましょう。

国外からの入手も可能です。

全国大学図書館蔵書検索 NACSIS Webcat <http://webcat.nii.ac.jp/>



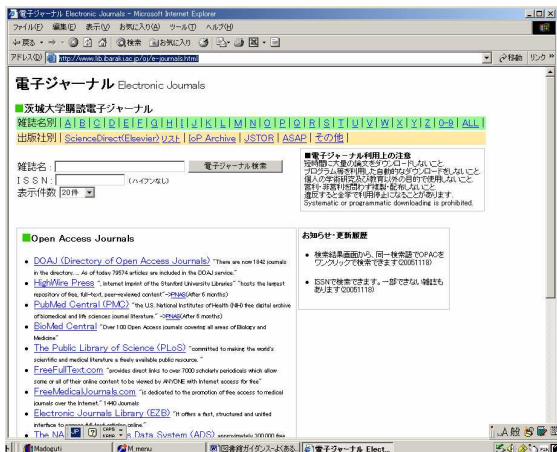
書誌番号 (AN00140437)

I S S N : 00399450

Point4 : 雑誌の番号を確認して申し込むと早く入手できる。

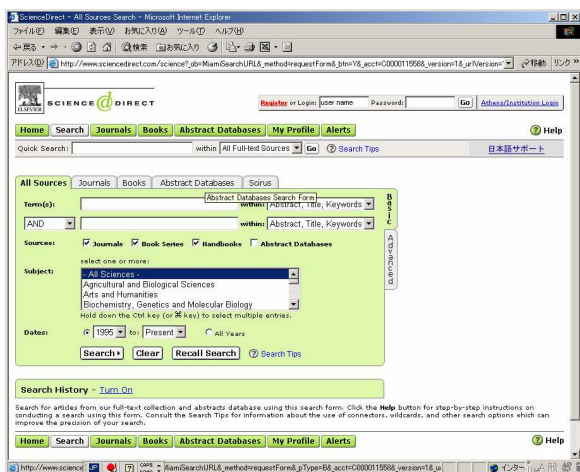
8. 雑誌の論文をパソコンで見ることができますか。

電子ジャーナルで見ることができます。茨城大学図書館で契約している電子ジャーナルリストは <http://www.lib.ibaraki.ac.jp/oj/e-journals.html> 。論文のフルテキストや抄録を見ることができます。

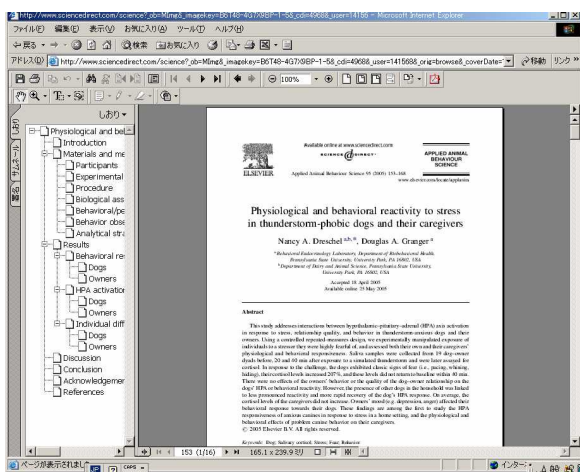


Point5：電子ジャーナルは便利だ。

雑誌名順リストから検索できる。



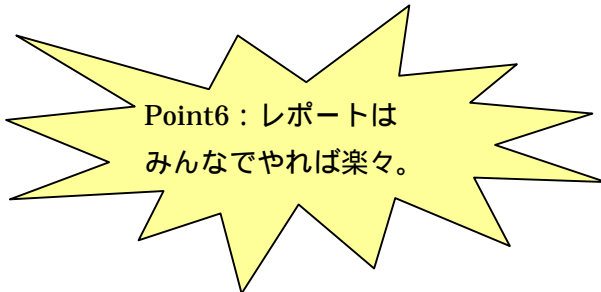
データベースごとに著者や論文名からも検索できる。
例:Science Direct



論文がテキストやPDF形式で入手できる。冊子体より早い！
例:Applied Animal Behaviour Scienc, vol.95, issues 3-4 (December,2005)

9. グループでレポートを書きたいのですが、場所がありますか。

事務室奥にグループ学習室を設置しました。利用申し込みはカウンターで。
利用の予約も受付けています。
学習室は5名から7名程度が利用可能です。
飲み物もOK。



10. 新学期の図書館ガイダンスをもう一度してくれますか。

いつでも実施します。カウンターに申し込んでください。新2年生の50%が4月のガイダンスに参加しています。参加した学生は図書をたくさん利用しています。また、図書館で過ごす時間も多ようです。

