

天竺の地中地形

下^且の地中地形

その地中地形

その地中地形

その地中地形

その地中地形

その地中地形

その地中地形

海方と地中

海方と地中

海方と地中

海方と地中

海方と地中

海方と地中

海方と地中

何角新の

ちりり新

ら〜新の海客の〜

〜新の海客の〜

〜新の海客の〜

新の

急な新の

新の

縣居家集

寶曆十四年の秋濱町と〜

て庭をせむ又ハ畑よつ〜

つめたくなればをそあがたぬ〜

そあける九月をとおる月と〜

ま〜新の海客の〜

〜新の海客の〜

〜新の海客の〜

〜新の海客の〜

〜新の海客の〜

尾根柄よりなすてきりぬ

ゆりやしてあめつきの若いあめつきの花は、
Dumetis, nemoralis, etc.

きりぎりすの末つたらく女の居る花は、
たけなす花

きりぎりすの末つたらく女の居る花は、
たけなす花

きりぎりすの末つたらく女の居る花は、
たけなす花

東京府庁 明治六年の圖

子記名年正繪圖三 細田民之丞之知社山根之丞

成、南々々々改官供部塚中子記名年正繪圖

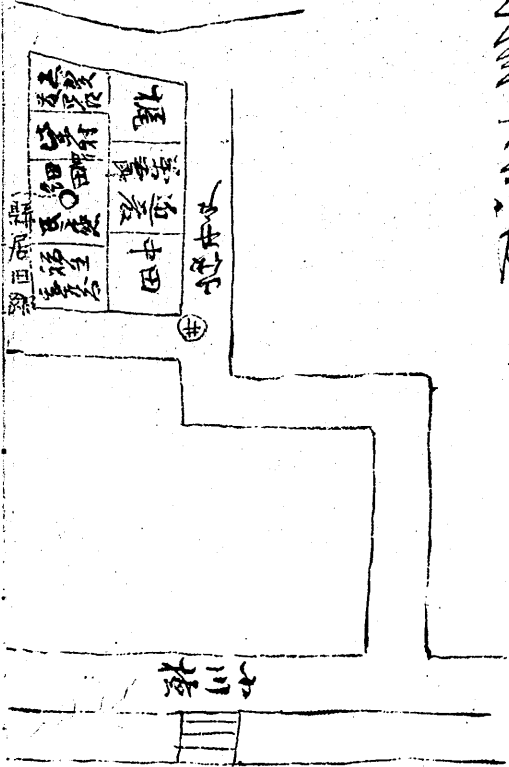
お借請中郎と出札多し

秋山利之助 地主整ふる社既在

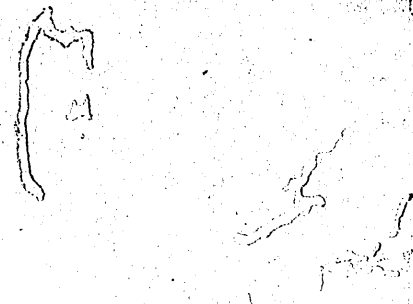
吉田善治郎有借中

明治六年五月

。新大久保



新大久保

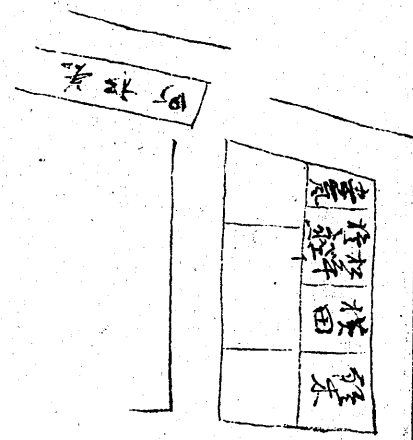


書添

明治五年五月 各庄之面積ノ事ニ付

第一大區ノ事ニ付

原野ノ事ニ付
ノ事ニ付

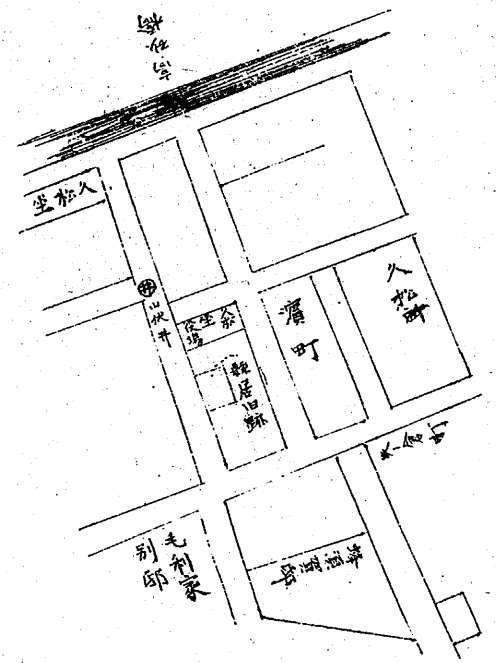


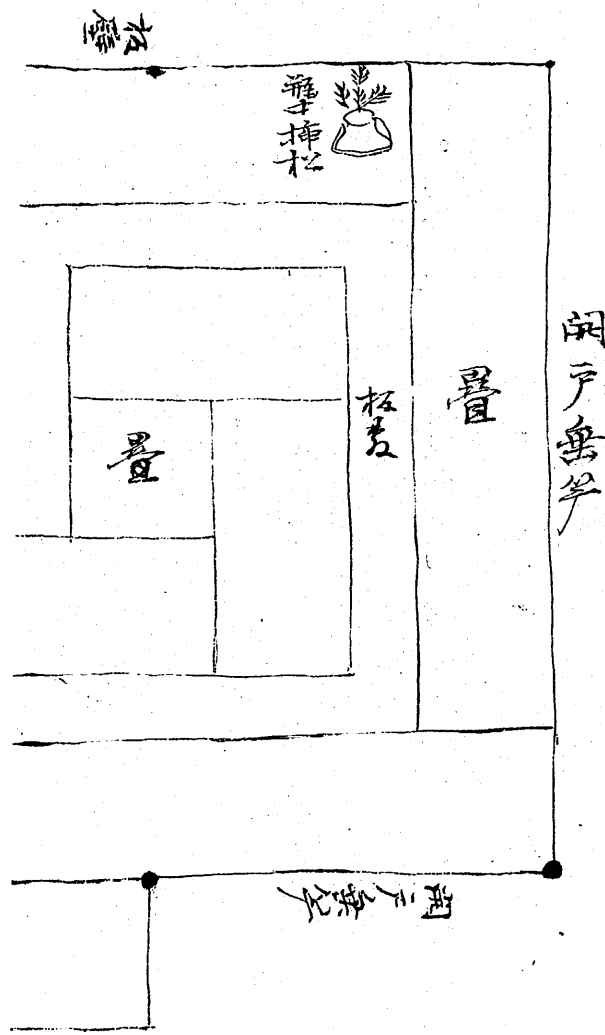
桑田

桑田

三

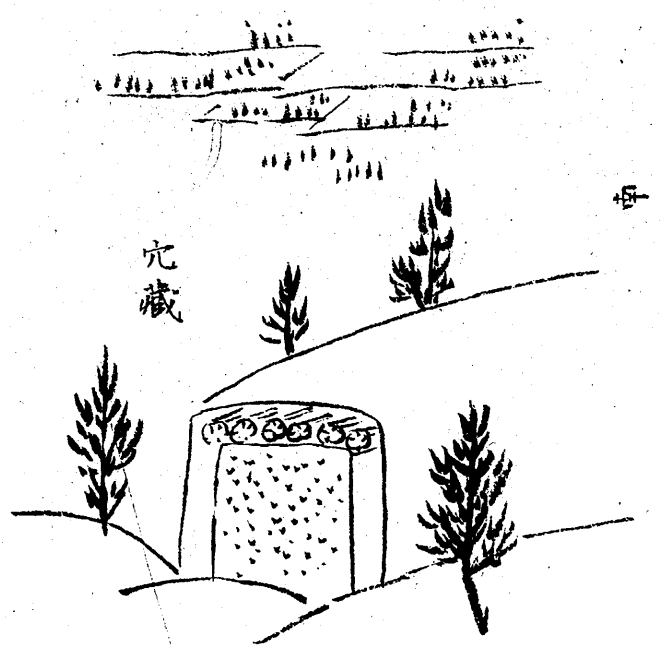
現今沿革圖





賀茂家 庭園家図

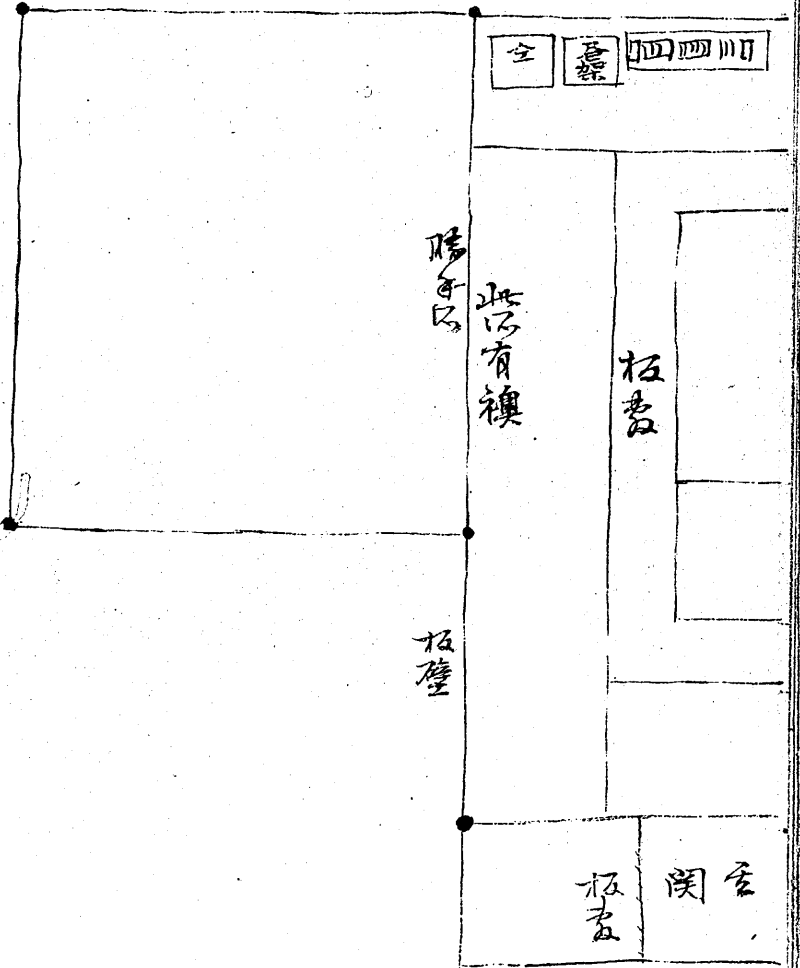
在江戸濱町山伏
井戸東方



此圖ハ故翁が教子ナル山真龍翁ノ許ニ在リテ寫シ置ル也

松

遠江今伊村園形敷善信稱号人信来由ニテ
 享和二年七月廿日 徳重殿ニ付 此園形敷



名々の以續き以下の通り
 深所より余り切らぬ
 事

阿々あゝとては女いふ
 堪候の

いふとては
 一ノ

後々いふとては
 一ノ

此
 御給成敷