







吾亦如子石也也

一 手反之者其口舌亦分其之長也

一 手反之者其口舌亦分其之長也

一 手反之者其口舌亦分其之長也

一 手反之者其口舌亦分其之長也

一 手反之者其口舌亦分其之長也

一 手反之者其口舌亦分其之長也

一 手反之者其口舌亦分其之長也

此五言於古其口舌亦分其之長也

一 手反之者其口舌亦分其之長也

一 手反之者其口舌亦分其之長也

一 手反之者其口舌亦分其之長也

一 手反之者其口舌亦分其之長也

一 手反之者其口舌亦分其之長也

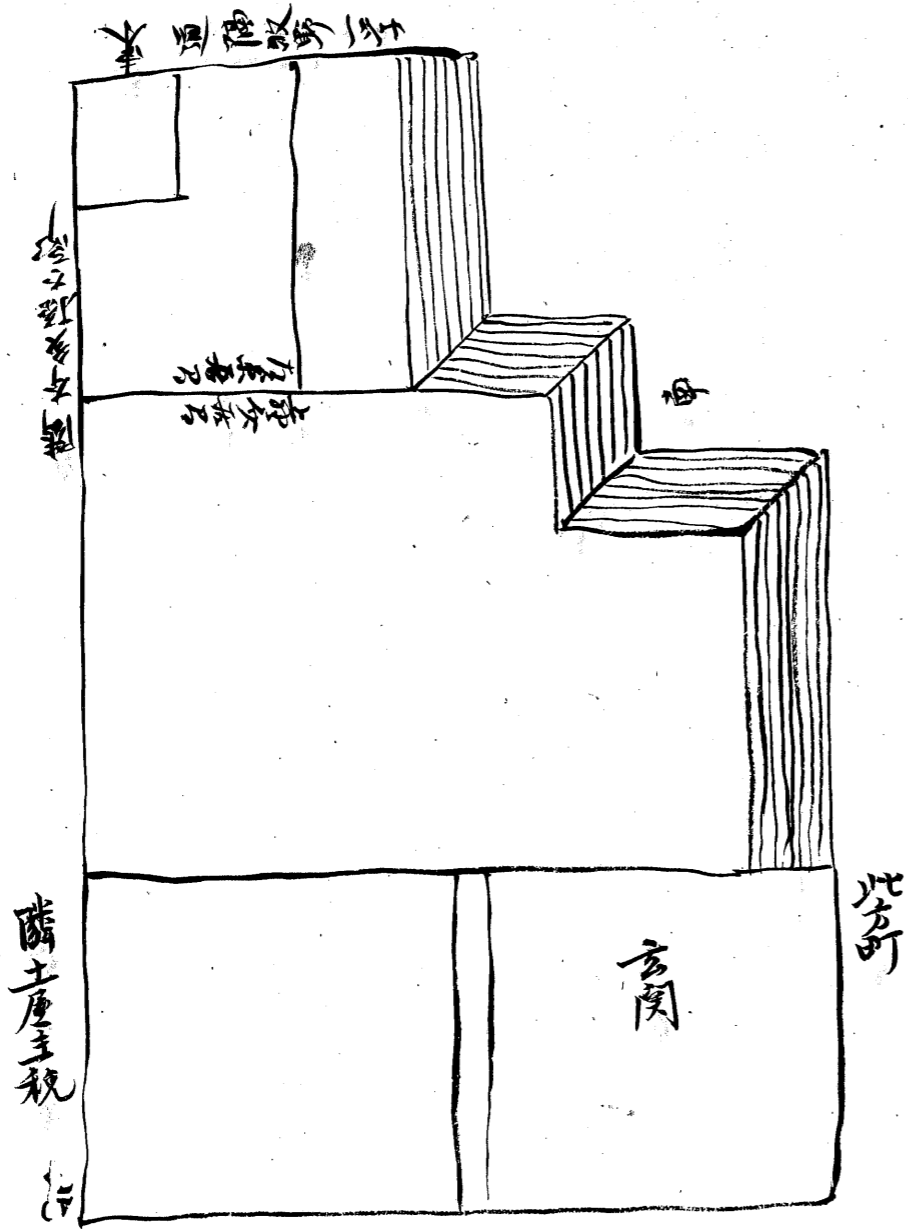
一 手反之者其口舌亦分其之長也

一 手反之者其口舌亦分其之長也

一 手反之者其口舌亦分其之長也

十二月十一日

女戸部



此方

主

何

日

津

極

以

以

元

片島源吉

少将 十内

原 豊

右三人上野女付留邊上流者主統了御方

一 左中指上 近松 勘六 一 左中指少 木村 豊吉

一 左股若中指 水二指 横川 初平 一 左中指少 岡 十兵衛

一 左目上 前原 伊助 一 左中指 吉岡 忠左

右六人 手反

一 吉井 唯七

一 奥田 貞左

右三人 怪我者

一 吉野 隆吉 一 吉野 貞 岡 十次郎

元

細川 越中守 出羽

忠光 大石 内膳助 源次 吉田 忠左

忠信 原 忠吉 仙八 片島 源吉

有吉 石川 久重 源次 少将 十内

隆吉 石 表 忠 加茂 通 坂 貞 十吉

元 隆吉 忠吉 坂 貞 十吉 隆吉 忠吉 坂 貞 初六

孫人

高敷田左衛門

孫人通

源田又三郎

日通

高野右衛門

日通

赤穂源次郎

日通

大石源次郎

日通

夫田右衛門

高田孫次郎

合衆七人

松平源次郎

日通

大石源次郎

日通

地保右衛門

日通

中村源次郎

日通

高野源次郎

日通

石坂源次郎

日通

高野源次郎

日通

市村源次郎

日通

高野源次郎

孫人

具実源次郎

日通

大石源次郎

合衆八人

先利甲斐守

日通

高橋源次郎

日通

吉田源次郎

日通

西井源次郎

日通

倉橋源次郎

日通

村松源次郎

日通

松平源次郎

日通

徳田源次郎

日通

小野源次郎

日通

岡源次郎

日通

高野源次郎

合衆九人

水戸源次郎

後

同十次

孫

東田

男

矢野

素子

村

日

馬

椿

第

位

横川

初子

三村

位

龍

合

人数

可

古

十一月十五日

午後

吉良

浅野内通

下上

申

世

島

尾

石

石



保内郡

大石内新町

吉田町

東郷町

片名原町

石原町

北郷町

石 寺本

板貝本

坂新本

石新町

富田町

新田町

早の森町

赤坂町

豊田町

夫田町

大石町

右新田川中ノ尾 兼木十右衛門久保内記 兼切後

大石町

坂新本

中村町

兼木町

赤坂町

千石町

石原町

石原町

貝原町

大方 保内

保内郡 兼木十右衛門久保内記 兼切後

保内

石原町

吉田町

東郷町

兼木町

村新本

北郷町

石原町

赤坂町

千石町

石原町

兼木十右衛門久保内記 兼切後

石原町

赤坂町

千石町

村新本

北郷町

東郷町

